

Inspiron 3650

Quick Start Guide

Stručná úvodní příručka
Gyors üzembe helyezési útmutató
Skrócona instrukcja uruchomienia
Stručná úvodná príručka



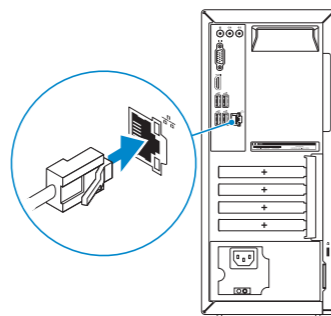
1 Connect the keyboard and mouse

Připojení klávesnice a myši
Csatlakoztassa a billentyűzetet és az egeret
Podłącz klawiaturę i mysz
Pripojte klávesnicu a myš

See the documentation that shipped with the keyboard and mouse.
Pokyny naleznete v dokumentaci dodané společně s klávesnicí a myší.
Olvassa el a billentyűzethez és az egerhez mellékelt dokumentációt.
Zapoznaj się z dokumentacją dostarczoną z klawiaturą i myszą.
Prečítajte si dokumentáciu dodávanú s klávesnicou a myšou.

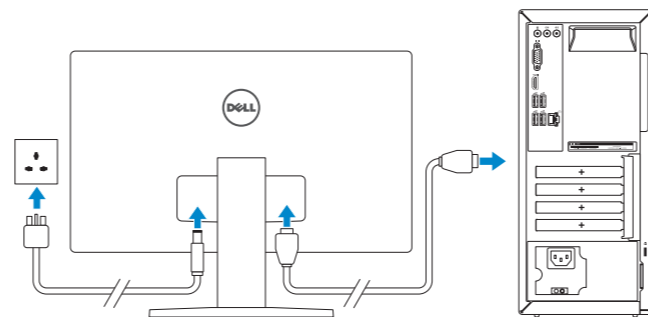
2 Connect the network cable—optional

Připojte síťový kabel — volitelné
Csatlakoztassa a hálózati kábelt — opcionális
Podłącz kabel sieciowy (opcjonalnie)
Pripojte sieťový kábel — voliteľný



3 Connect the display

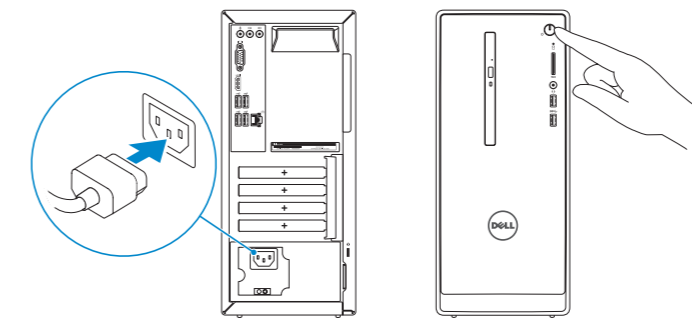
Připojte displej
Csatlakoztassa a monitort
Podłącz monitor
Pripojte obrazovku



- NOTE:** If you ordered your computer with a discrete graphics card, connect the display to the discrete graphics card.
- POZNÁMKA:** Pokud jste si počítač objednali se samostatnou grafickou kartou, připojte displej k samostatné grafické kartě.
- MEGJEGYZÉS:** Ha a számítógéphez egy különálló grafikus kártyát rendelt, a monitort csatlakoztassa a különálló grafikus kártyára.
- UWAGA:** Jeśli z komputerem zamówiono autonomiczną kartę graficzną, monitor należy podłączyć do złącza w tej karcie.
- POZNÁMKA:** Ak ste si počítač objednali s diskretnou grafickou kartou, pripojte obrazovku k diskretnej grafickej karte.

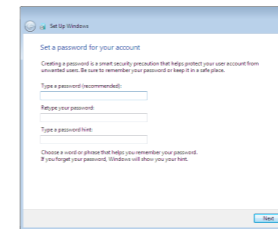
4 Connect the power cable and press the power button

Připojte napájecí kabel a stiskněte vypínač
Csatlakoztassa a tápkábelt és nyomja meg a bekapcsológombot
Podłącz kabel zasilania i naciśnij przycisk zasilania
Zapojte napájací kábel a stlačte spínač napájania



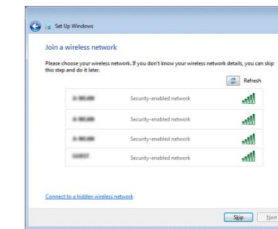
5 Finish Windows setup

Dokončete nastavení v systému Windows | Fejezse be a Windows beállítását
Skonfiguruj system Windows | Dokončite inštaláciu systému Windows



Set up password for Windows

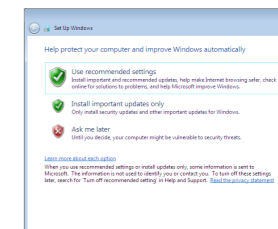
Nastavení hesla pro systém Windows
Jelszó beállítás Windows operációs rendszerhez
Ustaw hasło systemu Windows
Nastavte heslo do systému Windows



Connect to your network

Připojte se k síti
Kapcsolódjon a hálózathoz
Nawiąż połączenie z siecią
Pripojte sa k sieti

- NOTE:** If you are connecting to a secured wireless network, enter the password for the wireless network access when prompted.
- POZNÁMKA:** Pokud se připojujete k zabezpečené bezdrátové síti, po výzvě zadejte heslo pro přístup k bezdrátové síti.
- MEGJEGYZÉS:** Ha biztonságos vezeték nélküli hálózathoz csatlakozik, kérésre, adja meg a vezeték nélküli hálózat hozzáférési jelszavát.
- UWAGA:** Jeśli nawiązujesz połączenie z zabezpieczoną siecią bezprzewodową, wprowadź hasło dostępu do sieci po wyświetleniu monitu.
- POZNÁMKA:** Ak sa pripájate k zabezpečenej bezdrôtovej sieti, zadajte po výzve heslo na prístup k tejto sieti.



Protect your computer

Ochrana počítače
Védje számítógépet
Zabezpiecz komputer
Chrňte svoj počítač

Product support and manuals

Podpora a příručky k produktům
Terméktámogatás és kézikönyvek
Pomoc techniczna i podręczniki
Podpora a príručky produktu

[Dell.com/support](#)

[Dell.com/support/manuals](#)

[Dell.com/support/windows](#)

Contact Dell

Kontaktujte společnost Dell | Kapcsolatfelvétel a Dell-lel
Kontakt z firmą Dell | Kontaktujte Dell

[Dell.com/contactdell](#)

Regulatory and safety

Regulace a bezpečnost
Szabályozások és biztonság
Przepisy i bezpieczeństwo
Zákonom vyžadované a bezpečnostné informácie

[Dell.com/regulatory_compliance](#)

Regulatory model

Směrnicev model | Szabályozó modell
Model | Regulačný model

D19M

Regulatory type

Regulační typ | Szabályozó típus
Typ | Regulačný typ

D19M002

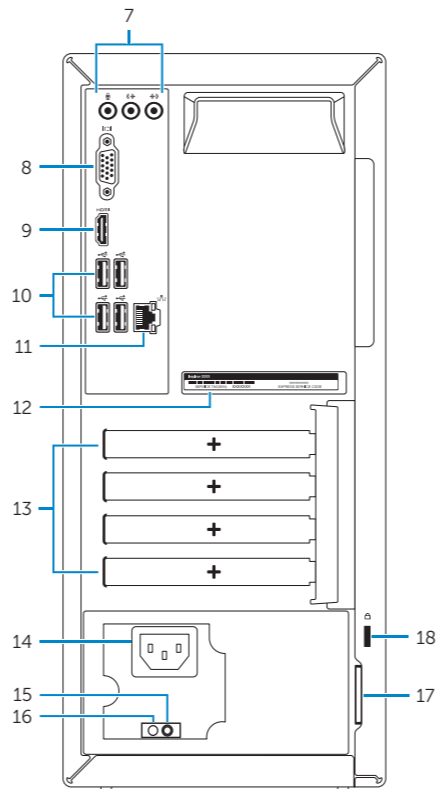
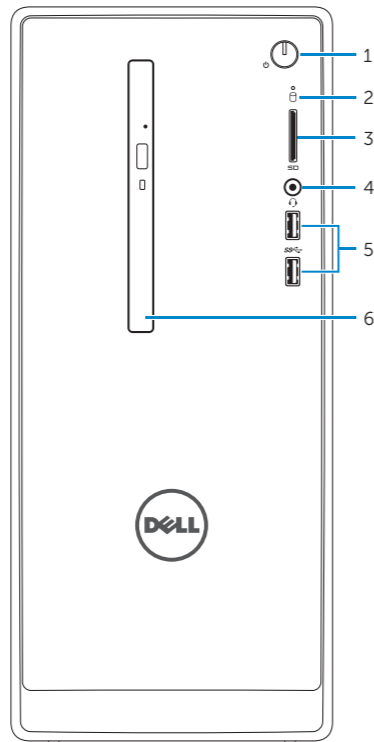
Computer model

Model počítače | Számítógép modell
Model komputera | Model počítača

Inspiron 3650

Features

Funkce | Jellemzők | Funkcje | Vlastnosti



- Power button
- Hard-drive activity light
- Media-card reader
- Headset port
- USB 3.0 ports (2)
- Optical drive (optional)
- Audio ports (3)
- VGA port
- HDMI port

- Vypínač
- Indikátor činnosti pevného disku
- Čtečka paměťových karet
- Port pro náhlavní soupravu
- Porty USB 3.0 (2)
- Optická jednotka (volitelná)
- Zvukové porty (3)
- Port VGA
- Port HDMI

- Bekapcsológomb
- Merevlemez-meghajtó aktivitás jelzőfény
- Médiakártya-olvasó
- Fejhallgató port
- USB 3.0 portok (2 db)
- Optikai meghajtó (opcionális)
- Audio portok (3 db)
- VGA port
- HDMI port

- USB 2.0 ports (4)
- Network port
- Service Tag label
- Expansion-card slots
- Power port
- Power-supply diagnostic button
- Power-supply light
- Padlock rings
- Security-cable slot

- Porty USB 2.0 (4)
- Síťový port
- Štítek Service Tag
- Pozície pro rozšiřující karty
- Port napájení
- Diagnostické tlačítko napájení
- Indikátor napájení
- Kroužek bezpečnostního zámku
- Slot bezpečnostního kabelu

- USB 2.0 portok (4 db)
- Hálózati port
- Szervizcímke
- Bővítőkártya foglalatok
- Tápellátás port
- Tápegység diagnosztika gomb
- Tápegység jelzőfény
- Lakatgyűrűk
- Biztonsági kábel foglalata

- Przycisk zasilania
- Lampka aktywności dysku twardego
- Czytnik kart pamięci
- Gniazdo zestawu słuchawkowego
- Porty USB 3.0 (2)
- Napęd dysków optycznych (opcjonalny)
- Złącza audio (3)
- Złącze VGA
- Port HDMI
- Porty USB 2.0 (4)
- Złącze sieciowe
- Etykieta ze znacznikiem serwisowym
- Gniazda kart rozszerzeń
- Złącze zasilania
- Przycisk diagnostyki zasilacza
- Lampka zasilacza
- Ucha słuchawki
- Gniazdo linki antykradzieżowej

- Tlačidlo napájania
- Kontrolka aktywności pevného disku
- Čítačka pamäťových kariet
- Zdieľka na slúchadlá
- Porty USB 3.0 (2)
- Optická jednotka (voliteľná)
- Zvukové porty (3)
- Port VGA
- Port HDMI
- Porty USB 2.0 (4)
- Sieťový port
- Servisný štítok
- Zásuvky pre rozširujúce karty
- Napájací port
- Diagnostické tlačidlo napájania
- Kontrolka napájania
- Krúžky na visáciu zámku
- Otvor pre bezpečnostný kábel

For more information

Dašší informace | További tájékoződásért lásd

Aby uzyskać więcej informacji | Daššie informácie

To learn about the features and advanced options available on your computer, click **Start** → **All Programs** → **Dell Help Documentation**.

Dašší informace o funkcích a rozšířených možnostech počítače získáte prostřednictvím nabídky **Start** → **Všechny programy** → **Dell Help Documentation**.

A számítógépen rendelkezésre álló funkciókra és speciális opciókra vonatkozó bővebb információért kattintson a **Start** → **Minden program** → **Dell Súgó dokumentáció** lehetőségre.

Aby dowiedzieć się więcej o funkcjach i zaawansowanych opcjach komputera, kliknij kolejno **Start** → **Wszystkie programy** → **Dokumentacja i pomoc firmy Dell**.

Daššie informácie o možnostiach svojho počítača nájdete postupom **Štart** → **Všetky programy** → **Dell Help Documentation**.

